

**tb TURKISH YATIRIM**

**FX Platformu  
Kullanıcı Kılavuzu**

## İndeks

- + Platformun başlatılması
- + Kullanıcı arayüzü
- + Grafiklerle çalışma
- + Analitik araçlar
- + Emirler nasıl verilir ve değiştirilir
- + Müşteriler tarafından Sıkça Sorulan Sorular (SSS)

# Platformun başlatılması

- + Program çift tıklayarak başlatılır
- + Eğer platform ilk defa başlatılıyorsa önce bir deneme hesabı açmanız gerekiyor
- + Kayıt penceresindeki tüm alanlar doldurulur



**İstediğiniz kaldıraç oranını seçin** (Callout for Leverage)

**İstediğiniz para birimini seçin** (Callout for Currency)

**İstediğiniz depozit miktarını seçin** (Callout for Deposit Amount)

**Haber bülteni kufusunu işaretleyin** (Callout for News Bulletin)

**Kısmi detaylar:** Ad Soyad, Ülke: Turkey, Yıl, Yür, Posta kodu, Adres, Tel, E posta, Hesap türü: Turkish USD, Para birimi: USD, Kaldıraç: 1:10, Depozit: 7000.

- + Hesaba giriş (login)
  - Tüm detayların doğru olup olmadığını kontrol edin
  - Hesap bilgilerini kaydedin
  - Şifreyi değiştirin

- + **\*ÖNEMLİ** – otomatik platform güncellemelerinin kabul edilmesi

# Kullanıcı Arayüzü

## ANA MENÜ

Sık kullanılan fonksiyonlar:

- + Hesaba giriş ve deneme hesapları oluşturma
- + Dili değiştirme: **Görünüm -> Diller**
- + Gösterge ve çizgi ekleme **Ekle -> Göstergeler -> Çizgiler**
- + Tarihi verilere göz atma: **Araçlar -> Tarihi Veri Merkezi (History Center)**
- + Grafikleri düzenleme: **Pencere -> grafik düzenleme seçeneği**
- + Platform kullanıcı kılavuzu: **Yardım -> Yardım Konuları**
- + Platform versiyonunun doğrulanması: **Yardım -> Hakkında**

## ARAÇ ÇUBUKLARI

Aşağıdakilere benzer fonksiyonlara kolay erişim:

- + Grafik ekleme
- + **Market Watch (Piyasa İzleme Penceresi), Veri Penceresi, Navigator (Seyir Menüsü) ve Terminal** in saklanması/gösterilmesi
- + Otomatik işlem fonksiyonunun aktif hale getirilmesi
- + Grafikler üzerinde değişiklik yapma (yakınlaştırma, grafik türü, otomatik kaydırma, şablonlar)

## MARKET WATCH (PİYASA İZLEME PENCERESİ)

Mevcut kotasyonları izleme aracı

- + Sembollere tıklayarak pozisyon açmayı sağlar
- + 72 para birimi çifti + altın ve gümüş
- + Tick grafiği
- + (ünlem işaretli çiftler)

\* **ÖNEMLİ:** Eğer piyasa izleme penceresinde tüm para birimi çiftleri görünmüyorsa pencereye sağ tıklamanız ve "Hepsini Göster"i seçmeniz gerekmektedir



Symbol	Bid	Ask
AUDUSD	0.98922	0.98964
USDCAD	0.99491	0.99512
EURUSD	0.7569	0.7577
EURJPY	112.375	112.414
EURCHF	1.30262	1.30306
EURGBP	0.84945	0.84981
EURCAD	1.3522	1.3533
GBPJPY	132.035	132.339
EURAUD	1.3733	1.3743
GBPCHF	1.5329	1.5339
GBPUSD	1.6164	1.6174



Date	Time	Open	High	Low	Close	Volume
2010.12.31	04:00	1.32906	1.33009	1.32880	1.32938	2250

## VERİ PENCERESİ

Grafiklerden seçilen verilere ait detaylara göz atma imkanı

- + Mum formasyonunun açıldığı tarih ve zaman
- + En yüksek ve en düşük değerler
- + Mum formasyonunun değeri

## TERMINAL

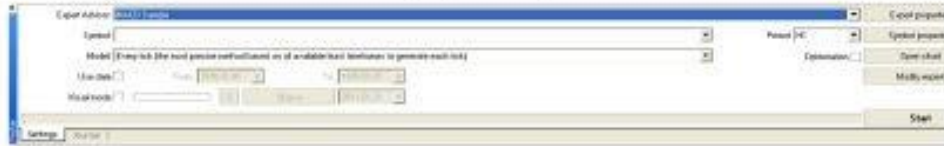
Aşağıdakileri izlemeyi ve yönetmeyi sağlayan çok-fonksiyonlu pencere:

- + İşlemler – mevcut pozisyonlar
- + Hesap Geçmişi – seçilen döneme ait geçmiş verilerin oluşturulması
- + Haberler – Dow Jones
- + Alarm sinyalleri – belli bir fiyat seviyesi için alarm oluşturma
- + Posta kutusu – broker'dan haberler
- + Günlük – hesap aktivitelerinin kayıtları

Order	Time	Type	Size	Symbol	Price	S/L	T/P	Time	Price	Stop
3956323	2010.12.30 10:23	balance								deposit
3956326	2010.12.30 09:55	sell	1.00	eurusd	1.20400	0.00000	0.00000	2010.12.30 09:55	1.20427	0.00
3956343	2010.12.30 10:09	sell	0.15	eurusd	1.20400	0.00000	0.00000	2010.12.30 10:09	1.20451	0.00
3956349	2010.12.30 10:09	buy	0.15	gbpusd	1.54900	0.00000	0.00000	2010.12.30 10:09	1.54920	0.00
3956350	2010.12.30 10:17	sell	0.10	eurusd	1.20400	0.00000	0.00000	2010.12.30 10:17	1.20408	0.00

## TEST ARACI

Otomatik stratejilerin test edilmesini sağlayan araç



## NAVIGATOR (SEYİR MENÜSÜ)

Aşağıdakilere benzer unsurların izlenmesini ve yönetilmesini sağlar:

- + Daha önce giriş yapılan hesaplar
- + Göstergeler (Meta Quotes göstergeleri ve kendi göstergeleriniz)
- + Expert Advisor yazılımı
- + Kodlar

## BAĞLANTI DURUMU

Platformun sunucusuyla olan bağlantısı hakkında bilgi verir

- + Giriş esnasında bağlantı durumunu gösterir
- + Sol tıklamak sunuculara ve sunucuların yeniden taranmış haline göz atılmasını sağlar (Left click allows browsing servers and their rescan)



# Grafiklerle çalışma

## Grafik ekleme

- + Piyasa izleme ekranından
- + Araç çubuğundan

## Grafik üzerinde değişiklik yapma

- + Grafik penceresine sağ tıklayarak zeminin ve mum formasyonlarının rengini değiştirme, çizgi seçme vs. -> **Özellikler**
- + Grafiği yakınlaştırma ve uzaklaştırma
- + Otomatik kaydırma

## Grafiğin zaman aralığı

- + Mevcut zaman aralıkları: dakikalık, günlük, haftalık, aylık

## Grafik şablonları

- + Daha önce kişiselleştirilmiş olan grafikleri kaydetme ve indirme imkanı (platformun tekrar kurulması halinde önemli)

**\*ÖNEMLİ:** Tüm grafikler ALIŞ fiyatına dayalıdır

# Analitik Araçlar

Analitik araçlar platformda otomatik olarak mevcuttur. Bunlar 2 gruptan oluşmaktadır:

## Grafik Nesneler

- + Çizgiler: Ekle -> Çizgiler/Kanallar/Gann/Fibonacci

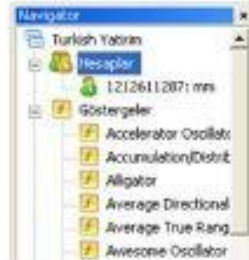


- + Şekiller: Ekle -> Şekiller
- + Oklar: Ekle -> Oklar



## Teknik Göstergeler

- + Araç çubuğundan açılabilir: Ekle -> Göstergeler
- + Seyir Menüsü'nden (Navigator) açılabilir



- \***ÖNEMLİ:** Bazı göstergeler otomatik işlem seçeneğinin aktif olmasını gerektirebilir



Müşteriler kullanmayı planladıkları araçları genelde iyi tanımaktadır. Daha fazla bilgi için: **Yardım konuları**

# Emirler nasıl verilir ve değiştirilir

## EMİR VERME I

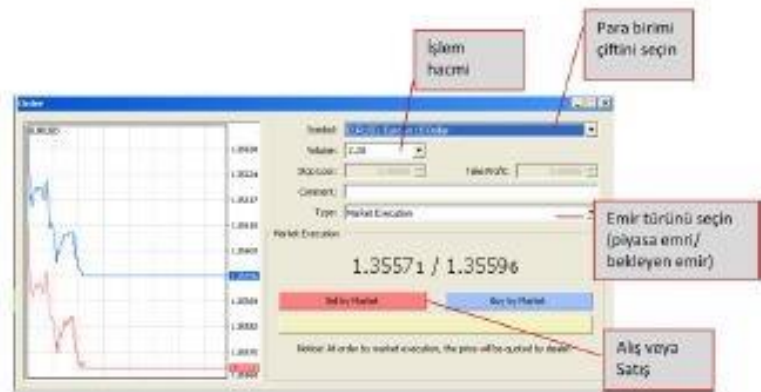
Pozisyon açmanın yolları

- + Piyasa izleme ekranı'ndan: para birimi çiftini seçin -> sağ tıklayın-> Yeni Emir
- + Grafik'ten: sağ tıklayın-> işlem -> Yeni Emir
- + Araç çubuğu'ndan: Yeni Emir

Emir ekranı görünür

Sonraki adımlar

- + Emir parametrelerinin seçimi
- + Emrin teyit edilmesi



## EMİR VERME II

Bir sonraki pencere emrin verildiğini teyit eder

- + Tick grafiği emrin gerçekleşme fiyatında sabitlenir
- + Teyit basılabilir
- + Devam etmek için OK'e tıklanır
- \***ÖNEMLİ:** Emrin gerçekleşmemesi işlemi bloke edebilir (işlem ortamı meşgul)



Açık pozisyonları Terminal'de izleme

Order	Time	Type	Size	Symbol	Price	S / B	T / P	Price	Commission	Swap
40415700	2011.06.24 15:00	sell	2.00	EURUSD	1.35571	0.0000	0.0000	1.35571	0.00	0.00

Balance: 9462.07 Equity: 9287.21 Margin: 1787.86 Free margin: 7500.12 Margin level: 144.84%

İşlemler

- + Yeni emir açma
- + Emri kapama
- + Emri değiştirme

Açık pozisyon içerik menüsüne sağ tıklamak seçilen operasyonun işleminden geçmesini sağlar

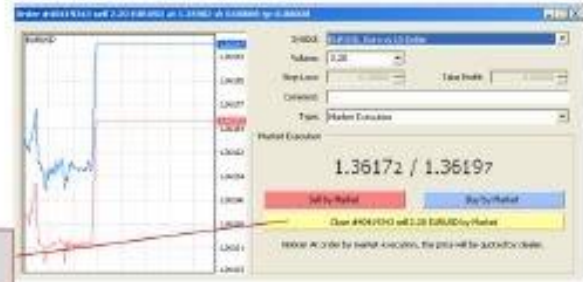
## EMİRLERİN KAPATILMASI

Kapat emrini seçtikten sonra yandaki pencere açılır

+ Sarı buton emri kapatır

\* **ÖNEMLİ:** Alış veya Satış'a tıklamak yeni bir pozisyon açar (hedge – riskten korunma)

Sadece sarı buton pozisyonu kapatır



## EMİRLERİN DEĞİŞTİRİLMESİ



- + **SL (zarar durdurma)/TP (kâr toplama)** seviyelerinin belirlenmesi veya değiştirilmesi
  - Para birimi fiyatlarının kopyalanması
  - Özel değerler girilmesi
  - Mevcut fiyata olan uzaklığın seçilmesi (**sınır yok!**)
- + Yeni piyasa emrinin açılması
- + Yeni bekleyen emrin açılması

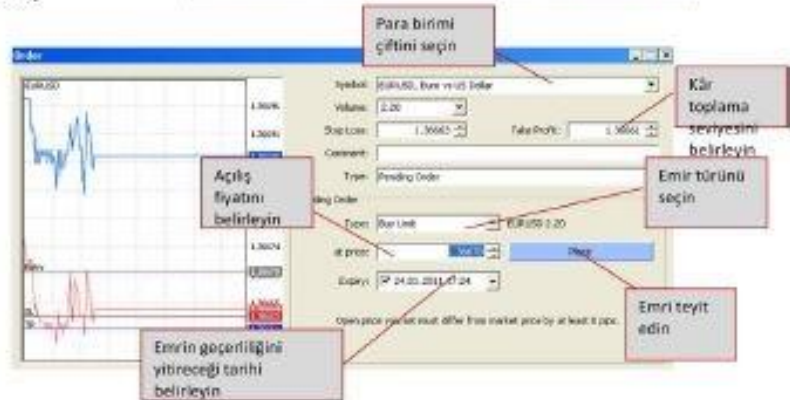
## BEKLEYEN EMİRLER

- + Bir yeni emir penceresi açılır
- + Emrin türü seçilir: Bekleyen Emir
- + Aşağıdaki 4 bekleyen emir türünden biri seçilir:

- **Buy Limit (Limitli Satın Alma Emri)**
- **Sell Limit (Limitli Satış Emri)**
- **Buy Stop (Satın Alma Giriş Emri)**
- **Sell Stop (Satış Giriş Emri)**



\***ÖNEMLİ:** Eğer bekleyen emrin değerleri yanlış belirlenmişse ekranda "**Yanlış Parametre**" mesajı çıkacaktır.





## TAKİP EDEN STOP (TRAILING STOP)

- + Stop Loss (Zarar Durdurma) seviyesini belirleyin
- + Platform terminalindeki açık pozisyon içerik menüsüne sağ tıklayın - açılan penceredeki Takip Eden Stop seçeneğini seçin
- + İstedığınız uzaklığı seçin
- + Takip eden stop fonksiyonu sadece pozisyon kâra geçtiğinde aktif hale gelecektir



## EXPERT ADVISOR YAZILIMI

- + Platformun seyir menüsünden (navigator) istenilen otomatik alım/satım stratejisini seçin. **Sağ tıklayın -> bir grafiğe ekle**
- + **Expert Advisors** butonunun aktif olduğundan emin olun
- + Expert Advisors **Expert Advisor** dosyasına kaydedilir ve buradan grafiklere yüklenir

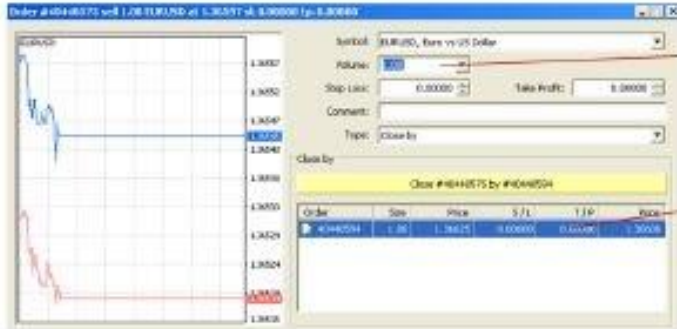


## HEDGING (RİSKTEN KORUNMA)

- + MT4 ters yönde iki işlem yapma imkânı sağlamaktadır
  - + Bu işlemlerin kapatılması
    - Aynı ayrı
    - Pozisyonun başka bir pozisyona dayanılarak kapatılması ("Close by")
- \*ÖNEMLİ:** spread emir açılırken sadece bir defa uygulanmaktadır; pozisyonu "close by" yoluyla kapatmak işlem masrafını arttırmamaktadır



Bir pozisyonu başka bir pozisyona dayanarak kapatmayı seçin ("close by")



Kapatılacak pozisyonun hacmini seçin

Emrinizin hangi emre göre kapatılacağını seçin

## Müşteriler tarafından Sıkça Sorulan Sorular

<b>Soru</b>	<b>Cevap</b>
<ol style="list-style-type: none"><li>1. Neden hesabıma giriş yapamıyorum?</li><li>2. Neden emir veremiyorum (emir ekranı gri)?</li><li>3. İşlem ortamı meşgul?</li><li>4. Neden grafikteki fiyat ile gerçekleşme fiyatı arasında fark var?</li><li>5. Neden tüm para birimi çiftlerini göremiyorum?</li><li>6. Off – quote?</li><li>7. Instant execution / market execution?</li></ol>	<ul style="list-style-type: none"><li>- Platformun versiyonunu ve bilgisayarın işletim sistemini kontrol edin</li><li>- Giriş (login) bilgilerinin doğru olup olmadığını kontrol edin</li><li>- Müşterinin “sadece görüntüleme” şifresini kullanıp kullanmadığını kontrol edin</li><li>- İşlem hacmi doğru mu?</li><li>- Müşteri emir penceresine çok defa tıklamış</li><li>- Emirler market execution yöntemiyle, yani mevcut en iyi fiyattan gerçekleştirilmektedir</li><li>- Piyasa izleme penceresine sağ tıklayın ve “Hepsini Göster”i seçin</li><li>- In cans of instant execution – lack of price</li><li>- İşlem odası / Kesintisiz işlem</li></ul>